


PROTIMETER

**Geräte
zur**

Es ist die Feuchtigkeit, die SIE
NICHT SEHEN, die am MEISTEN
zählt



protimeter.com

Inhalt

Geschichte	3
Kurzreferenz – Funktionen/Anwendungen/Materialien	4
Feuchtemessgeräte – Gebäude MMS3	5
ReachMaster Pro.....	5
SurveyMaster	5
Aquant	6
Digital Mini	6
Mini	6
Mini C.....	7
TimberMaster	7
HygroMaster 2	7
HygroMaster L	8
BLE.....	8
Kits für Betonböden	9
MMS3 Flooring Kit.....	9
HygroMaster L Flooring Kit	9
Survey Kits	10
Dual Meter Kits	10
Technician's Kit.....	10
Restoration Kit.....	10
Flood Kit	10
Feuchtemessgeräte für STRASSEN UND GIESSEREIEN	11
Speedy.....	11
Feuchtemessgeräte für die LANDWIRTSCHAFT	12
GrainMaster i2	12
BaleMaster	12
Allgemeines Zubehör	13
Zubehör und Teile.....	14
Zubehör und Teile – Hygrometer.....	15
Garantie- und Ersatzteilprogramm	16

1952: Gerald Gobert gründete die Gallwey Chemical Co. Ltd in Deptford, Süd-London. Gallwey kaufte Chemikalien in loser Schüttung, hauptsächlich Feuerzeugbenzin, um sie für den Weiterverkauf in kleinere Behälter umzupacken. Zu den von Gallwey gekauften Kriegsüberschüssen gehörte Naphthalin, das während des Zweiten Weltkriegs als Gegenmittel für Senfgas gelagert wurde. Gerald Gobert entdeckte, dass es auch ein wirksames Fungizid ist, das in Kontinentaleuropa in Holzschutzmitteln weit verbreitet ist.

1954: Protim Services Ltd wurde gegründet, um Sanierungsarbeiten in Gebäuden, z. B. Holzbehandlungen, durchzuführen.

1955: Protim Ltd wurde von Gallwey gegründet, um ausschließlich chemische Lösungen für den Holzschutz herzustellen und zu verkaufen. Zu dieser Zeit war man sich darüber im Klaren, dass der Feuchtigkeitsgehalt des Holzes vor der Behandlung entscheidend für den Erfolg des Konservierungsprozesses ist. Gerald Gobert baute die ersten Feuchtemessgeräte zur Bestimmung des Feuchtigkeitsgehalts von Holz. Er nannte dieses Instrument Protimeter. Ursprünglich baute Protim einige Geräte für den Einsatz bei ihren eigenen Arbeiten. Als jedoch andere, vor allem Gebäudeeigentümer, von der Technologie erfuhren, hielten sie sie für ein nützliches Instrument zur Beilegung von Streitigkeiten mit Mietern wegen Problemen aufgrund von Feuchtigkeit in der Wohnung. Damit war der Markt für Baufeuchtemessgeräte geschaffen, und Protimeter Ltd wurde gegründet, um Feuchtemessgeräte herzustellen und zu verkaufen.

1967: Gallwey ging als Protim & Gallwey Ltd an die Londoner Börse.

1983: Protimeter wurde an der Londoner Börse als Protimeter Plc notiert.

1986: Protimeter Plc wurde an Bowthorpe Holdings verkauft, das später in Spirent Communications Plc umbenannt wurde. Protimeter wurde in den Geschäftsbereich Sensing Solutions eingegliedert.

2001: Spirent verkaufte seinen Geschäftsbereich Sensing Solutions an General Electric (GE).

2013: Advanced Sensors, einschließlich Protimeter, wurde an die Amphenol Corporation verkauft.

Jetzt: Protimeter führt die Branche weiterhin mit innovativen, dynamischen und leistungsstarken Produkten an, die weltweit über ein renommiertes Vertriebsnetz verkauft werden.


PROTIMETER



PROTIMETER MMS3®



BLD9800

Komplettes Feuchtigkeitsmesssystem mit drahtloser Funktion. ZUR.

VERWENDUNG MIT : • Holz • Trockenbauwand • Baumaterialien
• Beton • Bootsrümpfe aus Fiberglas

- Einfach zu bedienende Benutzeroberfläche mit Farbdisplay
- Bluetooth-Datenaufzeichnung mit Mobil-Ap
- Mehrere Methoden zur Feuchtigkeitsmessung:
 - Feuchtigkeitsmessung mit Nadel
 - Nicht-invasive Feuchtigkeitsmessung bis zu 19 mm (3/4“) tief
 - Messung der relativen Luftfeuchtigkeit und der Temperatur in der Umgebung
 - Psychrometrische Berechnungen
 - Berührungslose Infrarot-Oberflächentemperatur



**Auch erhältlich als: MMS3 Flooring Kit (BLD9800-FL), Restoration Kit (BLD9800-C-R)*

PROTIMETER ReachMaster® Pro



BLD5777

Nicht-invasives Feuchtmessgerät auf einem Teleskopgriff.

ZUR VERWENDUNG MIT: • Holz • Trockenbauwand • Baumaterialien
• Beton • Bootsrümpfe aus Fiberglas

- Der Teleskopgriff lässt sich von 69 bis 114 cm (27 bis 48“) verstellen
- Farbdisplay: Neigungsverstellbar mit roten, gelben und grünen Zonen
- Messbereich: 60–999 relativ
- Einfache Rekalibrierung des Feldes
- Lebensdauer der Batterie: 80 Stunden im Dauerbetrieb



PROTIMETER SurveyMaster®



BLD5365

Das weltweit originale und meistverkaufte Doppelfunktions-Feuchtmessgerät mit Messnadel und nicht-invasiven Funktionen.

ZUR VERWENDUNG MIT: • Holz • Trockenbauwand • Baumaterialien
• Beton • Bootsrümpfe aus Fiberglas

- Eingebaute Messnadeln
- Nicht-invasive Feuchtigkeitsdetektion bis zu 19 mm (3/4“) unter der Oberfläche
- Einfache 2-Tasten-Bedienung
- Leicht ablesbare LED- und LCD-Anzeige
- Komplett mit Nylontasche, Remote-Messnadel, Tiefensonden
- Inklusive Kalibrierungsprüfgerät zur schnellen Überprüfung der Funktionalität



Nicht-invasiv
Feuchtigkeit



Relativ
Luftfeuchtigkeit/Temp



Auftauchen
Temperatur



Pin-Modus
(Holzfeuchteäquivalent)



Bluetooth
aktiviert

PROTIMETER Aquant®



BLD5765

Schneller Feuchtigkeitssnachweis ohne Nadeln.

ZUR VERWENDUNG MIT: • Holz • Trockenbauwand • Baumaterialien
• Beton • Bootsrümpfe aus Fiberglas

- Nicht-invasive Feuchtigkeitssdetektion bis zu 19 mm (3/4“) unter der Oberfläche
- Keine Beeinträchtigung durch Oberflächenfeuchtigkeit
- Großes hintergrundbeleuchtetes LED-Display und LCD-Anzeige

**Auch erhältlich als: Dual Meter Kit (BLD7714-AQ)*



PROTIMETER Digital Mini®



BLD5702

Einfaches Messgerät in Nadelausführung mit digitaler Anzeige.

ZUR VERWENDUNG MIT: • Holz • Trockenbauwand • Baumaterialien

- Eingebaute Messnadeln
- HFÄ-Bereich 7–99 %
- Seitlicher Anschluss für Zubehör
- Mini-Feuchtigkeitssfühler und Tragekoffer
- Kalibrierungsprüfgerät und Anleitung

**Auch erhältlich als: Dual Meter Kit (BLD7714-DM)*



PROTIMETER Mini®



BLD2000

Kostengünstiges, robustes Nadelmessgerät mit einfacher 2-Tasten-Bedienung.

ZUR VERWENDUNG MIT: • Holz • Trockenbauwand • Baumaterialien

- Eingebaute Messnadeln
- HFÄ-Bereich von 6–99 % LED-Farbskala
- Komplett mit Nylontasche und Remote-Messnadel
- Inklusive Kalibrierungsprüfgerät zur Funktionsprüfung
- Automatische Abschaltung



PROTIMETER Mini[®] C



BLD2001

Robustes Feuchtmessgerät mit Messnadel, das die Ergebnisse sofort auf einer farbcodierten Skala anzeigt.

ZUR VERWENDUNG MIT: • Holz • Trockenbauwand • Baumaterialien

- Kostengünstig, einfach zu bedienen
- HFÄ-Bereich von 6–30 % LED-Farbskala
- Breite Palette von Holzartenkalibrierungen
- Automatische Abschaltung



PROTIMETER TimberMaster[®]



BLD5605

Robustes, einfach zu bedienendes Messgerät, das speziell für die Holzindustrie entwickelt wurde.

ZUR VERWENDUNG MIT: • Holz

- Eingebaute Holzkalibrierungsskalen für 150 Holzarten
- Ideal für die Qualitätskontrolle bei Herstellung, Handel und Verwendung von Holzprodukten
- Großes LCD-Display für einfache Bedienung unter allen Bedingungen
- Optionaler steckbarer Temperaturfühler
- Automatische Temperaturkompensation



PROTIMETER HygroMaster[®] 2



BLD7750 mit HygroStick-Feuchtesensor

BLD7751 mit kurzem QuikStick-Feuchtesensor

Leistungsstarkes, einfach zu bedienendes Thermo-Hygrometer.

- Berührungslose Infrarot-Oberflächentemperatur mit Laserpointer
- Messung der Feuchtigkeit von Beton und Betonböden - (ASTM-F2170-Norm)
- Schnelle Reaktion auf Temperatur und Feuchtigkeit
- Äußerst präzise
- Einfach zu bedienende Benutzeroberfläche mit Farbdisplay
- Auswechselbarer Feuchtigkeits- und Temperatursensor
- Psychrometrische Berechnungen
- Datenprotokollierung

*Auch erhältlich als: Technician's Kit (BLD5905), Dual Meter Kits (BLD7714-SM/DM/AQ)



Relativ
Luftfeuchtigkeit/Temp



Auftauchen
Temperatur



Pin-Modus
(Holzfeuchteäquivalent)

PROTIMETER HygroMaster® L

BLD7750 mit HygroStick-Feuchtesensor

BLD7751 mit kurzem QuikStick-Feuchtesensor

Leistungsstarkes, einfach zu bedienendes Thermo-Hygrometer.

- Berührungslose Infrarot-Oberflächentemperatur mit Laserpointer
- Messung der Feuchtigkeit von Beton und Betonböden - (ASTM-F2170-Norm)
- Schnelle Reaktion auf Temperatur und Feuchtigkeit
- Äußerst präzise
- Einfach zu bedienende Benutzeroberfläche mit Farbdisplay
- Auswechselbarer Feuchtigkeits- und Temperatursensor
- Psychrometrische Berechnungen
- Datenprotokollierung

**Auch erhältlich als: HygroMaster L Flooring Kit (BLD7750-FL), Flood Kit (BLD5975)*



PROTIMETER BLE®

BLD2025

Ein kompaktes Gerät zur Messung und Protokollierung von relativer Luftfeuchtigkeit, Temperatur und Feuchtigkeitsgehalt mit Bluetooth-Kommunikation.

ZUR VERWENDUNG MIT: • Holz • Trockenbauwand • Baumaterialien

- Präzise Messungen von relativer Luftfeuchtigkeit und Temperatur
- Datenprotokollierung von bis zu 1.000 Messwerten
- Schutzart IP65
- Auswechselbare Batterie
- iOS- und Android-App zum kostenlosen Download verfügbar
- Keine monatlichen Gebühren



Relativ
Luftfeuchtigkeit/Temp



Pin-Modus
(Holzfeuchteäquivalent)

Kits für Betonböden

PROTIMETER MMS[®]3 beinhaltet



BLD9800-FL - Includes MMS3 (BLD9800)

Für Feuchtigkeitsmessungen in Betonbodenplatten mit der In-situ-Methode zur Messung der relativen Feuchte.

ZUR VERWENDUNG MIT: • Beton • Holz

Holz Messungen umfassen:

- Relative Luftfeuchtigkeit und Temperatur an Ort und Stelle – erforderlich für die Norm ASTM F2170
- Relative Luftfeuchtigkeit und Temperatur unter Umgebungsbedingungen – erforderlich für die Norm ASTM F2170
- Messung der Oberflächentemperatur
- Bluetooth-Datenaufzeichnung mit Mobil-App
- Nicht-invasive Sofortbewertung der Feuchtigkeit vor dem In-situ-RH-Feuchtigkeitstest
- Feuchtigkeitsmessung mit Messnadeln zur Bewertung von Holzfußböden



PROTIMETER HygroMaster[®]L Flooring Kit



BLD7750-FL – beinhaltet HygroMaster L (BLD7751)

Für Feuchtigkeitsmessungen in Betonbodenplatten mit der In-situ-Sondenmethode zur Messung der relativen Feuchte.

ZUR VERWENDUNG MIT: • Beton

Messungen umfassen:

- Relative Luftfeuchtigkeit und Temperatur an Ort und Stelle – erforderlich für - ASTM F2170-Norm
- Relative Luftfeuchtigkeit und Temperatur unter Umgebungsbedingungen – erforderlich für die Norm ASTM F2170



Nicht-invasiv
Feuchtigkeit



Relativ
Luftfeuchtigkeit/Temp



Auftauchen
Temperatur



Pin-Modus
(Holzfeuchteäquivalent)

Survey Kits

PROTIMETER Dual Meter Kits

Unsere beliebtesten Messgeräte in einem praktischen Koffer

BLD7714-SM

HygroMaster 2 + SurveyMaster

Enthält auch: Tiefwandfühler, Hochleistungs-Feuchtigkeitsfühler und Thermoform-Koffer.



BLD7714-DM

HygroMaster 2 + Digital Mini

Enthält auch: Feuchtigkeitsfühler und Thermoform-Koffer.



BLD7714-AQ

HygroMaster 2 + Aquant

Enthält auch: Thermoform-Koffer.



PROTIMETER Technician's Kit®



BLD5905

HygroMaster 2 + SurveyMaster + Heavy Duty Hammer Electrode

ZUR VERWENDUNG MIT: • Holz • Trockenbauwand • Baumaterialien
• Beton

Beton Flexibilität in einer robusten Tragetasche mit Schaumstoffeinsätzen zum Schutz von Messgeräten und Zubehör.



PROTIMETER Restoration Kit®



BLD9800-C-R - MMS3 + Probes + Heavy Duty Hammer Electrode

ZUR VERWENDUNG MIT: • Holz • Trockenbauwand • Baumaterialien
• Beton

Beton Alles, was Sie brauchen, in einem Koffer.

Enthält auch: QuikStick®-Sensor und Verlängerungskabel, Kalibrierungsprüfgerät, Protokollierungssoftware und Kabel, Hartschalenkoffer mit Schaumstoffeinlage in einem



PROTIMETER Flood Kit®



BLD5975

HygroMaster L + SurveyMaster + Moisture Probes

ZUR VERWENDUNG MIT: • Holz • Trockenbauwand • Baumaterialien • Beton

Das perfekte Set für die Sanierung nach Hochwasserschäden.



Nicht-invasiv
Feuchtigkeit



Relativ
Luftfeuchtigkeit/Temp



Auftauchen
Temperatur



Pin-Modus
(Holzfeuchteäquivalent)

PROTIMETER Thermal Survey Kit®



BLD7714-TI- SurveyMaster + Seek ShotPro

SurveyMaster + Seek ShotPro

ZUR VERWENDUNG MIT: • Holz • Trockenbauwand •
Baumaterialien • Beton • Bootsrümpfe aus Fiberglas

Die Protimeter Thermal Survey Kits kombinieren unser beliebtestes Feuchtemessgerät und den Protimeter SurveyMaster mit dem Seek's Shot Pro. Dieses Kit ist das ultimative Feuchtigkeitsdiagnose-Kit für Gebäude. (nur für USA und Kanada)



Feuchtemessgeräte für STRASSEN UND GIESSEREIEN

PROTIMETER Speedy®

L2000 - Large Speedy

S2000 - Standard Speedy

Kombiniert die bewährte Verlässlichkeit des Druckprüfverfahrens mit den praktischen Vorteilen einer elektronischen Waage.

ZUR VERWENDUNG MIT: • Boden • Sand • Pulver • Zuschlagstoffe
• Mauerwerk

- Präzise und einfach zu bedienen
- Robust und zuverlässig
- Tragbar; benötigt keine externe Stromquelle
- Vielseitig – Misst eine breite Palette von Materialien über einen großen Feuchtigkeitsbereich



PROTIMETER GrainMaster® i2

GRN3100

Integrierte Feuchte- und Temperaturmessung für Getreidekulturen und Heu-/Strohballen.

ZUR VERWENDUNG MIT: • Getreide • Heu • Stroh

- Unerreichte Wiederholbarkeit und Genauigkeit
- Vorprogrammierte Erntekalibrierungen
- Optionale Sonden zur Temperaturmessung sind ebenfalls erhältlich



PROTIMETER BaleMaster®

GRN6165

Langlebiges Messgerät zur schnellen Bestimmung des Feuchtigkeitsgehalts in Stroh- und Heuballen.

ZUR VERWENDUNG MIT: • Stroh • Heu

- Große, leicht ablesbare LCD-Digitalanzeige
- LED-Farbdisplay zur Anzeige des Feuchtigkeitszustands
- Akustischer Signalton
- Lieferung mit einer robusten 600-mm(24")-Edelstahlsonde, die die Mitte großer Ballen erreicht

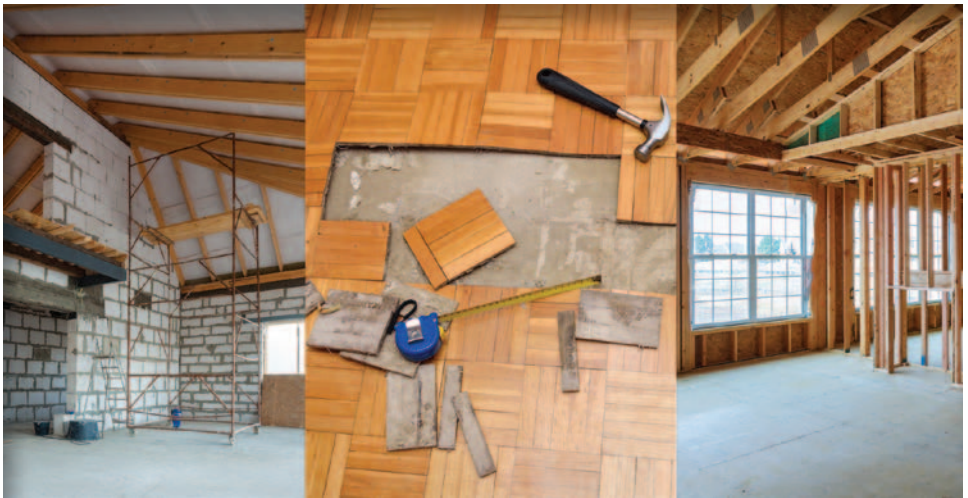


Gemeinsames Zubehör

PROTIMETER



Teile-Nr.	Beschreibung	MMS3	SurveyMaster	Digital Mini Mini/Mini C/	TimberMaster	Anwendung(en)
BLD5025	Sockelleisten-Feuchtigkeitsfühler	✓	✓	✓	✓	Messung der Feuchtigkeit hinter Sockelleisten und in Brüstungsplatten
BLD5035	Verlängerungs-Feuchtigkeitsfühler	✓	✓	✓	✓	Suche nach fehlender oder feuchter Isolierung in Wandhohlräumen und Kriechkellern
BLD5055	Hammer-elektrode	✓	✓	✓	✓	Messung der Feuchtigkeit in unterschiedlichen Tiefen in Hart- und Weichhölzern










Zubehör und Teile



	Teile-Nr.	Beschreibung	MMS3	SurveyMaster	Digital Mini/ Mini/Mint C	TimberMaster	Anwendung(en)
	BLD5070	WDVS-Sonde	✓	✓	✓	✓	Tiefe, an einem Griff montierte Wandsonden
	BLD0500	Nadeln 20er-Pack	✓	✓	✓	✓	Ersatznadeln, die oben auf das Messgerät passen
	BLD0501	Aderenhülsen- muttern 2er-Pack	✓	✓	✓	✓	Haltemutter für die Nadeln auf der Oberseite des Messgeräts
	BLD5018 BLD5019	5"/14" tiefe Mauer- sonden	✓	✓	✓	✓	Isolierte Sonden für Tiefen- messungen in Wandhohl- räumen und Böden
	BLD5059	Temperatursen- sor für TimberMaster				✓	In Verbindung mit dem Timber-Master werden die Messwerte automatisch temperaturkompensiert
	BLD5060	Hochleistungs- Feuchtigkeitsfühler	✓	✓	✓	✓	Steckbarer Feuchtigkeitsfühler
	BLD5086	Calcheck-Gerät (Für Messgeräte mit Nadel)	✓	✓	✓	✓	Gerät zur Überprüfung der Genauigkeit aller Protimeter- Nadelmessgeräte
	BLD5296	Ersatznadeln für BLD5055 10er- Pack	✓	✓	✓	✓	Ersatznadeln für die Schwerlast- Hammerelektrode

Zubehör und Teile - Hygrometer



	Teile-Nr.	Beschreibung	MMS3	HygroMaster 2	HygroMaster L	Anwendung(en)
	BLD4755-5	Mini-HygroStick mit rückverfolgbarem Zertifikat 5er-Pack	✓	✓	✓	Sensoren speziell für Bodenfeuchtemessungen bei Beton
	BLD4755-EX	Ausziehwerkzeug	✓	✓	✓	Erforderliches Werkzeug zum Entfernen von Mini-HygroSticks aus Betonbodenhülsen
	BLD5806	Verlängerungskabel für Mini-HygroStick	✓	✓	✓	Zum Ablesen von Mini-HygroSticks in Bodenbelagsanwendungen
	BLD5808	Steckbarer Oberflächentemperaturfühler	✓	✓		Für die hochgenaue Messung von Oberflächen zur Taupunktmessung
	POL4750	HygroStick-Fühler	✓	✓	✓	Für Anwendungen mit hoher Luftfeuchtigkeit
	POL8750	Standard-Quik-Stick-Sensor	✓	✓	✓	Für allgemeine Feuchte- und Temperaturmessungen
	POL8751	Kurzer Quik-Stick-Sensor	✓	✓	✓	Für allgemeine Feuchte- und Temperaturmessungen

Garantie

Eingeschränkte Standardgarantie für 24 Monate auf mechanische oder Herstellerdefekte. Die Garantie umfasst nicht den Verschleiß von Teilen oder Zubehör, für die bei normalem Gebrauch eine 12-monatige Garantie gilt.

Um eine zusätzliche 3-monatige Garantie auf Messgeräte zu erhalten, registrieren Sie Ihr Messgerät online.

www.registeryourmeter.com

Austauschprogramm

Amphenol Advanced Sensors bietet ein Service- oder Austauschprogramm für Protimeter-Produkte an. Wenn Ihr Gerät ausgefallen ist, erhalten Sie im Rahmen des Protimeter-Austauschprogramms ein brandneues Gerät gemäß den neuesten Spezifikationen.

Füllen Sie einfach das RMA-Formular aus, das Sie hier finden: www.protimeter.com/rma

Nach Erhalt des ausgefüllten RMA-Formulars stellen wir Ihnen eine RMA-Nummer und ein Etikett aus, das Sie zusammen mit Ihrer Rücksendung einsenden müssen. Um Verzögerungen bei der Bearbeitung Ihrer Rücksendung zu vermeiden, bringen Sie bitte eine Kopie des RMA-Etiketts an der Außenseite Ihres Versandbehälters an.

Das nicht funktionierende Gerät sollte an uns zurückgeschickt werden (ohne Zubehör). Wenn ein Ersatzgerät gekauft wird, liefern wir dieses (ohne Zubehör) zu einem ermäßigten Preis.

*Bitte senden Sie Ihr Messgerät nicht zurück, ohne vorher eine RMA-Nummer und ein Etikett zu erhalten.

Kontaktieren Sie Ihren Protimeter-Vertriebspartner:

Nord- und Südamerika

Tel: +1 814.834.9140

Email: StMarysCC@amphenol-sensors.com

Europa, Naher Osten, Afrika und Asien

Tel: +44.1823.335.200

Email: Taunton.cc@amphenol-sensors.com

www.protimeter.com



Folgen Sie uns auf Social Media, um die neuesten Videos und Produktinformationen zu erhalten



Amphenol

Advanced Sensors